

Centraal Beheer PPI

September 2022





Kasper Smits

Moderator
Sr Manager Commercie
Kasper.smits@achmea.nl



Carel Hooghiemstra

CEO Centraal Beheer PPI
Carel.hooghiemstra@achmea.nl



Arthur van der Wal

Divisievoorzitter Pensioenen
Arthur.van.der.wal@achmea.nl



Floris Schilthuis

COO Centraal Beheer PPI
Floris.schilthuis@achmea.nl

Agenda



- **Introductie** door Arthur van der Wal
- **Achtergrond en aanleiding** overname door Carel Hooghiemstra
- **Toelichting propositie** door Floris Schilthuis
- **Samenwerking adviesmarkt** door Kasper Smits
- Tijd voor vragen



De kijk van Achmea op pensioen

Met de PPI is Achmea beter gepositioneerd in de DC-markt



De WTP biedt kansen voor de werkgevers, de adviseurs en de PPI

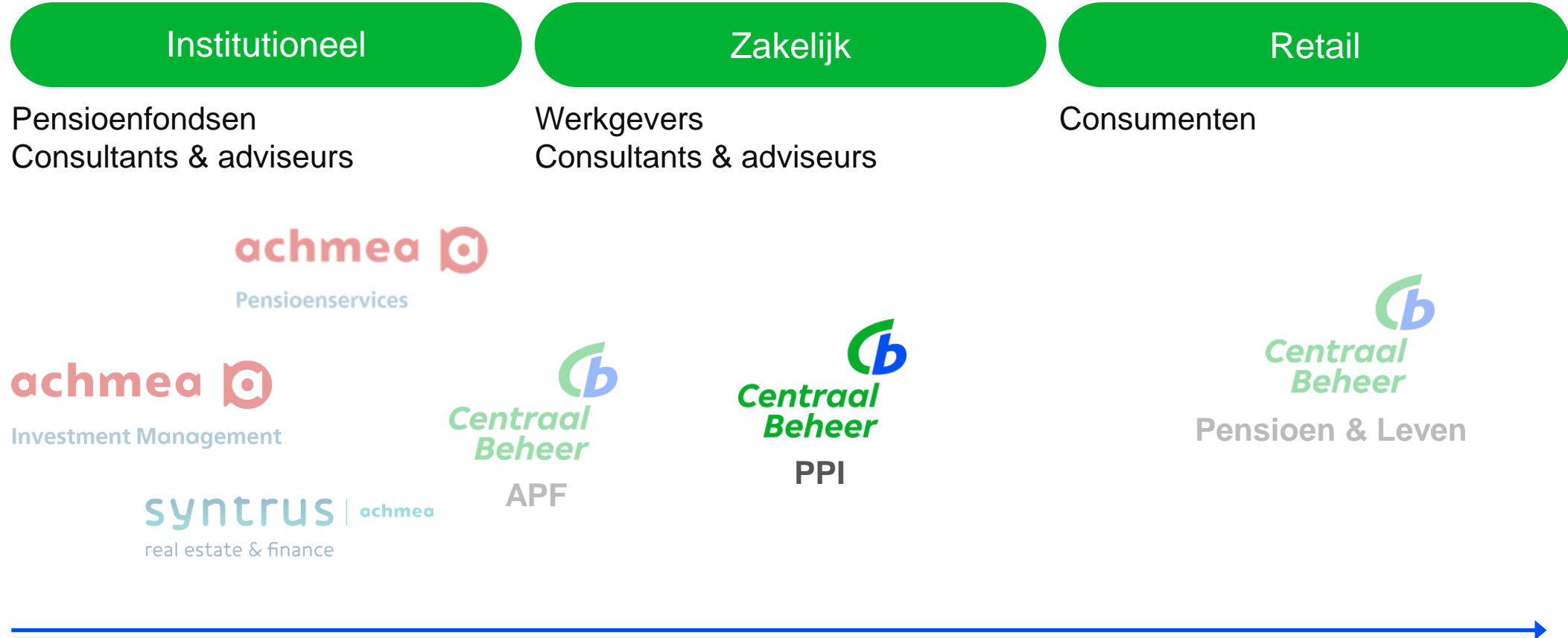
- De ontwikkeling in de markt voor tweede pijler pensioenen is richting DC
- Met de WTP is er een grote stap richting DC gezet. Verdere verschuiving naar DC in komende jaren is denkbaar
- Achmea wil nauw samenwerken met haar klanten en met adviseurs om vorm te geven aan de mogelijkheden die gaan komen
- De PPI maakt het mogelijk om op een efficiënte en effectieve manier DC-diensten te leveren aan werkgevers, een steeds belangrijker deel van de tweede pijler
- We gaan graag met je in gesprek om jouw en onze klanten zo goed mogelijk van dienst te zijn met passende pensioenoplossingen



De PPI is complementair voor Achmea



De pensioenmerken van Achmea in beeld



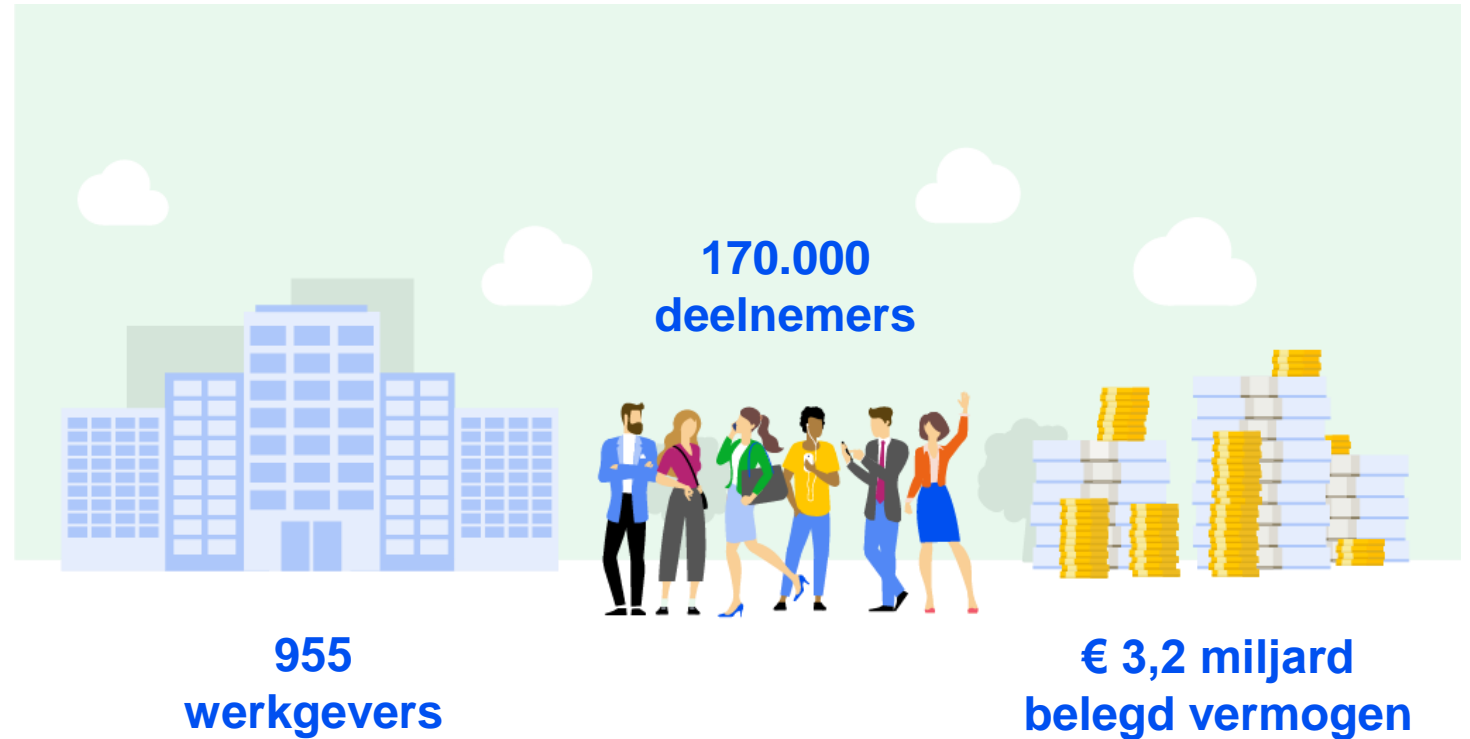
De PPI van start tot overname

Achtergrond van de PPI

ABN AMRO Pensioenen: goede marktpositie bereikt



- In 2012 gestart als 2^e PPI in de markt
- Lastige start zonder moederorganisatie met een DC-portefeuille als initiële portefeuille
- Flink gegroeid door:
 - Focus op corporate klanten
 - Flexibele en efficiënte bedrijfsvoering
 - Snelle besluitvorming
- De derde positie in de PPI-markt bereikt
- De PPI is sinds drie jaar winstgevend



Door beperkte groeiruumte is besloten tot verkoop



Binnen ABN AMRO was er beperkte ruimte voor doorontwikkeling

De situatie met de bank als aandeelhouder:

- ABN AMRO heeft als bank een sterke focus op de vereisten van de poortwachtersrol
- Budgetsturing door kostenstijging in compliance en opereren in een volwassen markt
- Beperkte synergie mogelijk

Gevolg: Als snelgroeiend bedrijf in 2^e-pijler pensioenen kwam de PPI in de knel door druk op kosten en op bancaire compliance-vereisten

Dit leidde tot:

- Besluit tot verkoop om zo aansluiting te zoeken bij een meer passende aandeelhouder:
 - Met kansen voor synergie in de bedrijfsvoering
 - Met bereidheid tot het faciliteren van groeimogelijkheden
- Overname door Achmea per 1 september 2022



Achmea is complementair voor de PPI



De kwetsbaarheid van een kleine uitvoeringsorganisatie wordt op veel punten ondervangen

achmea 

Investment Management

- Beleggingsbeleid
- Beleggingsfondsen
- MVB
- Rapportages




Centraal Beheer

Pensioen & Leven

- Risicodekkingen
- Pensioenuitkering

achmea 

Pensioenservices



- Productontwikkeling
- Actuarieat
- Systemen
- Operations

De PPI onder de vleugels van Achmea

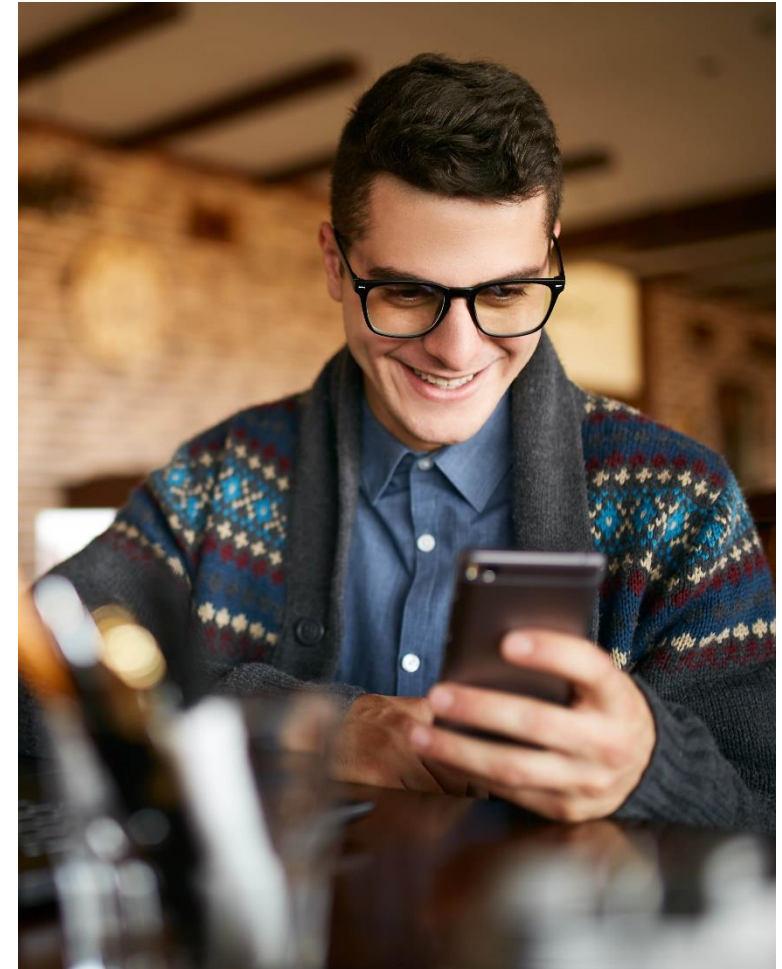
Optimaliseren en uitbreiden van onze dienstverlening

We scherpen de beleggingspropositie aan



We verkennen de beleggingsmogelijkheden binnen Achmea

- We blijven scherp geprijsd
- We behouden de strategische allocatie en uitgangspunten waardoor wij de afgelopen twee jaren bovengemiddelde rendementen realiseerden
- We benutten de ruime MVB / ESG capabilities van Achmea. SFDR artikel 9 en 8 is de norm
- We vergroten de diversificatie in de hoog risico portefeuille, voor hogere verwachte rendement en lagere volatiliteit



We versterken de operationele uitvoering



Veel ontwikkelingen op meerdere gebieden

- Personele versterking binnen verschillende afdelingen, in kwantiteit en kwaliteit, betere pensioen-carrière perspectief
- Aansluiting op in-house systemen voor workflows, CRM, print & post ed
- Partner in de ontwikkeling van het doelplatform voor de pensioenadministratie
- Daar waar mogelijk bundelen van activiteiten voor synergie, met behoud van flexibiliteit, kwaliteit en ownership

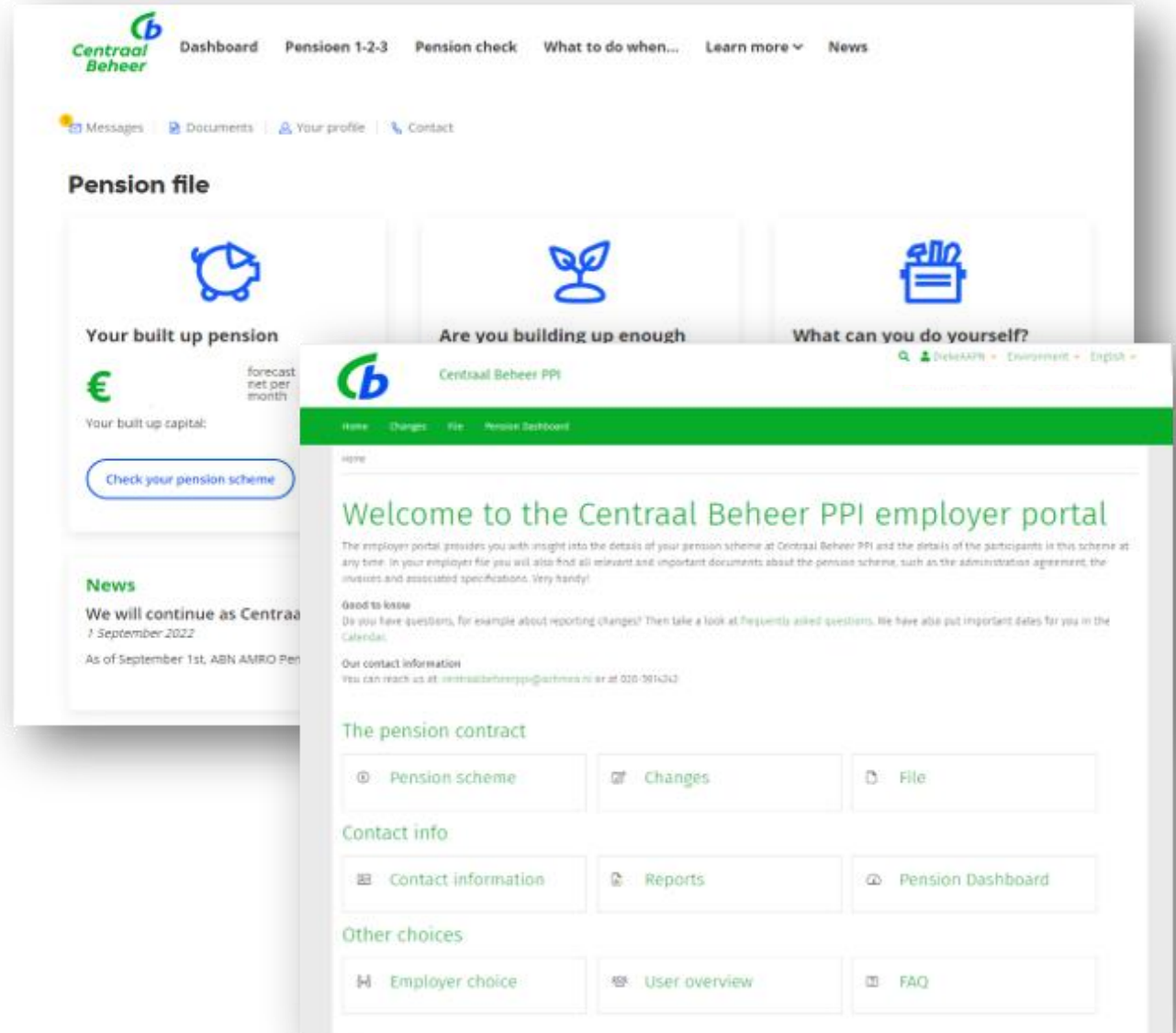


En we blijven ontwikkelen



Veel ontwikkelingen op meerdere gebieden

- Vanaf startdatum van de WTP bieden we regelingen die aan WTP voldoen
- Breder en toegankelijker productaanbod bij pensioering voor deelnemers
- Communicatie afstemmen op WTP en regimes in overgangsfase
- Doorontwikkeling van website en portalen



We blijven een volledig DC-product bieden



We bieden werkgevers bouwstenen voor een passende pensioenregeling

Twee collectieve mogelijkheden:

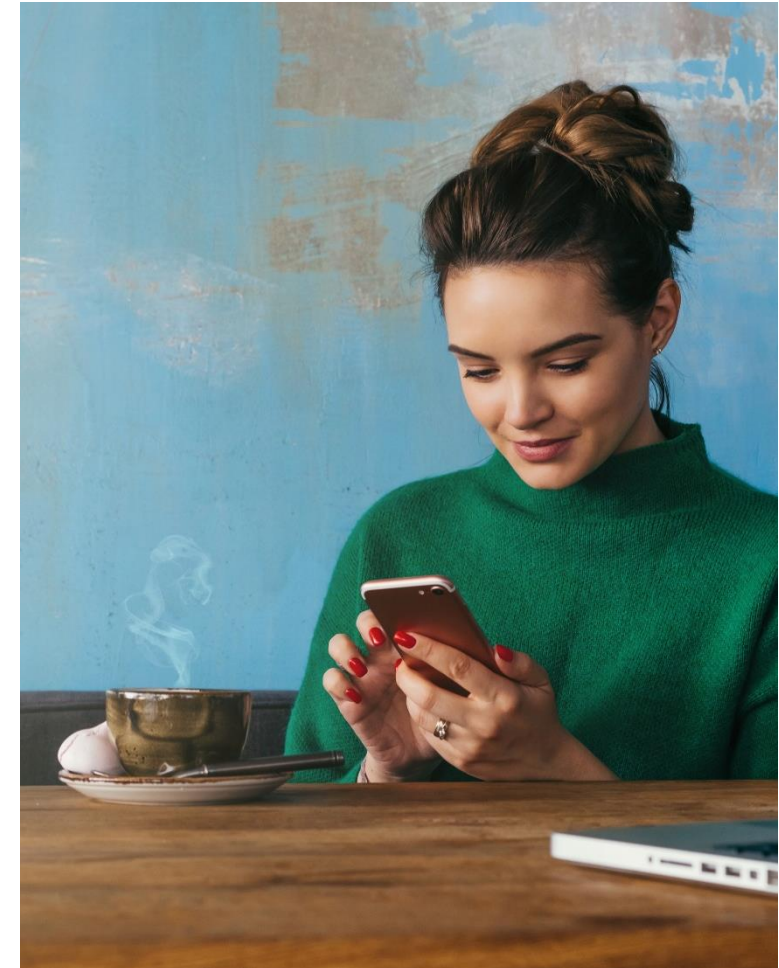
- Bruto regelingen tot aftoppingsgrens
- Netto regelingen boven aftoppingsgrens

Aanvullende dekkingen:

- Nabestaandenpensioen
- (Vrijwillig) Anw-hiaat
- Premievrijstelling bij arbeidsongeschiktheid
- WIA-excedent
- WGA-hiaat

Deelnemerkeuzes:

- Meerdere LC's en zelf beleggen
- Extra pensioeninleg als onderdeel van de regeling
- Vaste of variabele uitkering



Samenwerking met adviesmarkt

Samen werken aan een duurzaam pensioen, voor nu en later

Samenwerking met adviesmarkt



We streven naar een nauwe samenwerking tussen accountmanagers en adviseurs

Dit willen we bereiken door te werken met:

- Persoonlijke aanspreekpunten voor de adviesmarkt (AM/DAM)
- Aanspreekpunten die de taal van de adviseur kennen en begrijpen *en* ze kunnen challengen
- Benaderbare aanspreekpunten met inzicht in de portefeuille van de adviseurs
- Aansluitende proposities in de WTP voor de pensioen adviesmarkt
- De kennis en kunde van het Achmea pensioennetwerk

Verder streven we naar:

- Het optimaliseren van beleggingsoplossingen (DIP en Variabel Pensioen)
- Hoge mate van tevredenheid (adviseurs, werkgevers en werknemers)
- Aansluiting op de bedieningsconcepten van de adviseurs waar we dat kunnen, hiervoor gaan we graag in gesprek
- Duidelijke, begrijpelijke en tijdige communicatie

Contactgegevens

We zijn op vele manieren te bereiken

Email algemeen	<u>centraalbeheerppi@achmea.nl</u>
Email accountmanagement	<u>info.centraalbeheerppi@achmea.nl</u>
Email sales	<u>sales.centraalbeheerppi@achmea.nl</u>
Telefoon algemeen	+31(0)20 591 4242
Telefoon accountmanagement	+31(0)20 591 4243
Website	<u>centraalbeheerppi.nl</u>
Postadres	Centraal Beheer PPI, Postbus 1375, 7301 BP Apeldoorn
Bezoekadres	MediArena 5-8 1114 BC Amsterdam



Vragen?

Stel ze gerust!

Bedankt voor uw aandacht